

# КАТАЛОГ СТРОИТЕЛЬНЫХ МАТЕРИАЛОВ



Общая информация.....	2
Светопрозрачная кровля .....	4
Сотовый поликарбонат MAKROLON®, PLACARB® .....	4
Монолитный поликарбонат .....	5
Комплектация к поликарбонату сотовому.....	6
Профилированный ПВХ ONDEX® .....	7
<b>Утеплители (экструдированный пенополистирол) .....</b>	<b>8</b>
<b>Профили алюминиевые .....</b>	<b>9</b>

## Поликарбонат

**Поликарбонат** относится к классу синтетических полимеров и является сложным полиэфиром угольной кислоты и фенолов. Отсюда и само название: все производные угольной кислоты называются карбонатами. Поликарбонат — самый прочный из всех известных полимеров. Ароматические составляющие поликарбоната сочетаются с углекислотными остатками, что способствует тому, что он обладает почти абсолютной прозрачностью, чрезвычайной стойкостью к ударам, высокой прочностью на разрыв и изгиб, тепло- и огнестойкостью, термопластичностью. Его свойства мало изменяются с увеличением температуры, а критически низкие температуры, ведущие к хрупкости, находятся за пределами возможных отрицательных температур эксплуатации. Благодаря УФ-защитному слою, нанесенному методом коэкструзии, поликарбонат обладает стойкостью к УФ-излучению.

**Сотовый поликарбонат** представляет собой полимер, профилированный в двух-, трехслойные или более панели с внутренними продольными ребрами жесткости. Он производится методом экструзии. При этом происходит плавление гранул и выдавливание полученной массы через особое устройство, форма которого и определяет конструкцию листа.

Применяется сотовый поликарбонат в производстве навесов для террас, автостоянок и АЗС, козырьков, а также при остеклении крыш промышленных зданий, переходов, пассажей, торговых центров, рынков, теплиц, бассейнов, складов, веранд, остеклении развлекательных и спортивных сооружений, стадионов, остановок общественного транспорта, железнодорожных вокзалов и аэропортов. Кроме того, из поликарбоната производят наружные рекламные конструкции, внутренние стены, балконные и лестничные ограждения. Сотовый материал может использоваться не только для кровельного и вертикального остекления зданий, но и для изготовления различного рода перегородок, а также декоративных элементов с внутренней подсветкой. Интересной особенностью листа является то, что свет в его внутренних

секциях многократно преломляется, создавая неповторимые зрительные эффекты.

**Makrolon®** — это синоним листов сотового поликарбоната высшего качества. Их стабильность обеспечивается великолепным качеством сырья, производимым компанией Bayer, комплексной системой контроля качества и сертифицированных производственных процессов. Листы Makrolon® известны своей прозрачностью, чрезвычайно высокой ударпрочностью, высокой размерной стабильностью и хорошими теплоизоляционными свойствами, слабой горючестью. Это первые в мире листы сотового поликарбоната, непревзойденные по техническим и эксплуатационным характеристикам. Производитель — концерн Bayer Sheet Europe, Германия.

**Комплектация к сотовому поликарбонату** подразделяется на крепежную (верхние прижимные профили из алюминия, верхние и нижние уплотнители для алюминиевого профиля, соединительные профили из поликарбоната, термошайбы) и защитную (торцевые профили из поликарбоната и алюминия, ленты защитные для торцов сплошные и паропропускные). Элементы комплектации обеспечивают надежное крепление плит сотового поликарбоната к основе и защищают плиты от попадания грязи и влаги в соты, от деформаций и разрывов и, таким образом, значительно продлевают срок службы плит. Плиты сотового поликарбоната, установленные с использованием комплектации, сохраняют прекрасный внешний вид в течение всего срока эксплуатации.

**Монолитный поликарбонат** обладает наивысшей среди полимеров ударной прочностью и фактически неразрушаем в обычных условиях. От 8 мм он пуленепробиваем, при этом значительно легче стекла и может быть абсолютно прозрачным. Ударпрочность характеризуется не только отсутствием осколков при разрывной деформации, но и невозникновением таких деформаций вообще. Это свойство позволяет применять плоский монолитный поликарбонат там, где наряду с высокой прозрачностью необходимо обеспечить особо высокую прочность конструкции изделия. Плоский монолитный поликарбонат



**Поликарбонат** — самый прочный из всех известных полимеров.

Он обладает почти абсолютной прозрачностью, чрезвычайной стойкостью к ударам, высокой прочностью на разрыв и изгиб, тепло- и огнестойкостью, термопластичностью.

используют в антивандальном рекламном и торговом оборудовании, остеклении транспортных средств, спортивных сооружений, производстве защитных экранов оборудования, шумовых барьеров, спортивного снаряжения и т. д. Листы профилированного монолитного поликарбоната широко применяются в тепличных хозяйствах, в промышленном и жилищном строительстве.

#### Профилированный ПВХ

Листы профилированного ПВХ устойчивы к различным агрессивным атмосферным условиям, ультрафиолету, высоким температурам, коррозии и разного рода химическим воздействиям. Материал обладает большими достоинствами: легок, долговечен в использовании, прост в обработке. Листы профилированного ПВХ часто используются для производства световых фонарей, обшивки промышленных зданий различного назначения, а также в жилищном строительстве, в тепличных хозяйствах и на садовых участках.

**Ondex®** — прозрачные листы профилированного ПВХ, произведенного по новой технологии двухосной ориентации, т.е. в процессе

производства лист растягивается в продольном и поперечном направлениях. Полученная двуосная ориентация придает такие же свойства, как если бы лист был гофрирован в различных направлениях. Такая технология придает материалу дополнительную прочность и повышенную устойчивость при деформациях и перепадах температуры.

#### Экструдированный пенополистирол

Это синтетический теплоизоляционный материал, впервые созданный в США в 1941 году. Экструдированный пенополистирол получают путем смешивания гранул полистирола при повышенной температуре и давлении с введением вспенивающего агента и последующим выдавливанием из экструдера. Качественный экструдированный пенополистирол обладает равномерной, закрытопористой структурой, с диаметром ячеек 0,1–0,2 мм. Экструдированный пенополистирол имеет широкую сферу применения: теплоизоляция фундаментов и цоколей, слоистой кладки и штукатурного («мокрого») фасада, кровли (инверсионные, традиционные, эксплуатируемые и др.), полов, в том числе «теплых». Также именно экструдированный пенополистирол применяется при строительстве автомобильных и железных дорог, снижая риск промерзания грунтов земляного полотна и последующего вспучивания и разрушения. Материал решает задачи теплоизоляции спортивных площадок, холодильных установок и ледовых арен. Специальный тип материала, обладающий повышенной плотностью и высокой прочностью на сжатие, применяется при строительстве взлетных полос, автомобильных и железных дорог.

**Styrodur®** — торговая марка экструдированного пенополистирола, которая стала именем нарицательным для экструдированных синтетических утеплителей. Характеризуется отличными теплоизоляционными свойствами, ничтожной гигроскопичностью и высокой прочностью при сжатии. Благодаря антипиреновым присадкам материал тяжело воспламенит. Материал экологически безвреден, поскольку вспенивание производится газом CO<sub>2</sub>. Styrodur® подлежит постоянному контролю качества при производстве,

кроме того, материал подвергается выдержке в течение 6 недель после производства для того, чтобы избежать возможной усадки при установке. Благодаря своим превосходным качествам Styrodur® применяется в различных сферах надземного и подземного строительства.

**Алюминий** — один из самых распространенных металлов в природе. Высокие показатели пластичности, малая плотность и устойчивость к коррозии делают алюминий широко применяемым материалом как в строительстве, так и в производстве.

Благодаря своему прочному химическому составу **алюминиевый профиль** является универсальным для замены металлических конструкций. Он не подвержен коррозии, тем самым повышается срок службы конструкции.

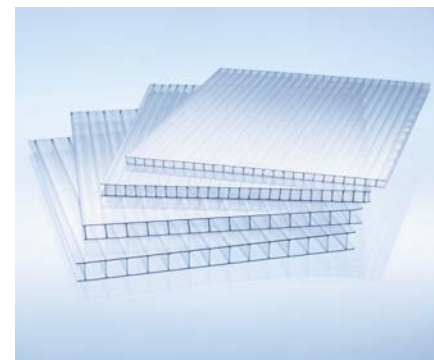
Мы предлагаем профиль производства нескольких заводов только из первичного алюминия (сплавы EN-AW-6060 и EN-AW-6063). При этом качество и цена выгодно отличает наш профиль от аналогов китайских или турецких производителей.

Каталог стандартных профилей включает в себя позиции, которые наиболее широко используются для монтажа различных систем и изготовления рекламных конструкций. Также возможно изготовление профилей согласно чертежей заказчика.

## Сотовый поликарбонат MAKROLON®

Гарантия  
10 лет

Размер листа, мм	Структура листа	Толщина, мм	Вес, кг/м <sup>2</sup>	Кол-во стенок	Цена*, грн/м <sup>2</sup>		Цена*, грн/лист	
					Прозр.	Цветн.	Прозр.	Цветн.
2100 × 6000 S=12,6 м <sup>2</sup>		4	0,80	2	94,04	98,74	1184,86	1244,11
		6	1,30	2	152,81	160,45	1925,40	2021,67
		8	1,50	2	176,32	185,13	2221,62	2332,70
		10	1,70	2	199,83	209,82	2517,84	2643,73
		16	2,55	3X	293,87	323,99	3702,70	4082,23
		20	3,10	5X	364,39	382,61	4591,35	4822,91
		25	3,50	5X	411,41	461,79	5183,78	5818,53
		32	3,70	5X	456,27	470,05	5749,01	5922,69
		40	4,20	5M	538,62	621,82	6786,60	7834,93



## ПРЕИМУЩЕСТВА:

- легкость;
- устойчивость к механическим воздействиям;
- безопасность;
- устойчивость к УФ-излучению;
- пропускная способность света 95%;
- огнестойкость;
- химическая стойкость;
- нетоксичность;
- акустическая изоляция;
- отличная теплоизоляция.

## ОСОБЕННОСТИ

Сотовый поликарбонат является очень прочным и легким пластиком. Свойства сотового

поликарбоната мало изменяются с изменением температуры. Материалы Makrolon имеют гарантию 10 лет. Фактический срок эксплуатации материалов превышает 15 лет.

## ОБРАБОТКА МАТЕРИАЛА

Сотовый поликарбонат хорошо подвергается различным видам обработки: холодная гибка, резка, фрезерование, сверление, склеивание с помощью клеев на основе сольвентов, механическое соединение. Материал также широко применяется для остекления конструкций различного размера и функционального предназначения, является оптимальным носителем габаритной рекламы. Листы могут крепиться с помощью специальных механических крепежных средств. Имеются под-

робные инструкции по монтажу и расчету комплектации от производителей, а также вся необходимая комплектация в наличии.

## ОГРАНИЧЕНИЯ:

- необходимо строго придерживаться инструкций по монтажу поликарбоната;
- необходимо помнить, что листы устойчивы к ультрафиолету только с одной стороны;
- не допускать контакт защитного УФ-слоя с растворителями на основе изопропила;
- не допускать контакта плит с кислотами.

## Сотовый поликарбонат PLACARB®

Гарантия  
10 лет

Размер листа, мм	Структура листа	Толщина, мм	Вес, кг/м <sup>2</sup>	Цена*, грн/м <sup>2</sup>	
				Прозрачный	Цветной
2100 × 6000 S=12,6 м <sup>2</sup>		4	0,80	72,99	76,64
		6	1,30	118,61	124,54
		8	1,50	136,86	143,70
		10	1,70	155,11	163,20
		10	1,75	159,67	167,65
		16	2,70	194,00	203,96
		20	3,10	222,74	234,14




## ОПИСАНИЕ

Листы PLACARB® — высококачественный материал, произведенный из лучшего сырья Sabic, обладающий самой большой цветовой палитрой, уникальными физико-механическими свойствами листа.

Стандартные цвета сотовых листов PLACARB®: прозрачный, белый, бронзовый.

## Монолитный поликарбонат

Размер листа, мм	Структура листа	Толщина, мм	Вес, кг/м <sup>2</sup>	Цена*, грн/м <sup>2</sup>		Цена*, грн/лист	
				Прозрачный	Цветной	Прозрачный	Цветной
2050 × 3050 S=6,2525 м <sup>2</sup>		2	2,4	218,88	229,82	1368,55	1436,97
		3	3,6	328,32	344,74	2052,82	2155,46
		4	4,8	437,76	459,65	2737,09	2873,95
		5	6,0	547,20	574,56	3421,37	3592,44
		6	7,2	656,64	689,47	4105,64	4310,92
		8	9,6	875,52	919,30	5474,19	5747,90
		10	12,0	1094,40	1149,12	6842,74	7184,87

### ОПИСАНИЕ

Прочность металла и прозрачность стекла соединились в монолитном поликарбонате. Этот гибкий, легкий и самый прочный среди прозрачных пластиков материал незаменим в качестве антивандальной защиты зданий, сложных архитектурных элементов, банковских помещений, средств индивидуальной защиты и т.д.

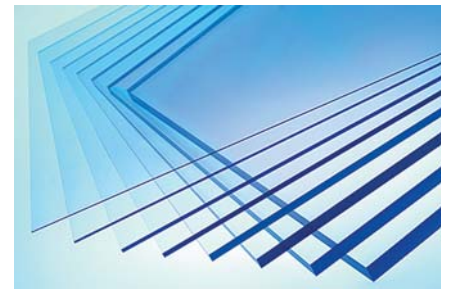
Одним из важнейших качеств является долговечность, для обеспечения которой необходима защита листа УФ-слоем оптимальной толщины, нанесенного методом экструзии. УФ-слой необходим на двух сторонах листа монолитного поликарбоната

Монолитный поликарбонат производится с соблюдением всех технологических параметров, необходимых для создания высококачественного материала: используется только качественное сырье от крупнейших мировых производителей.

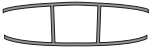




На листы с обеих сторон равномерно наносится УФ-слой толщиной не менее 40 мкм, благодаря чему листы имеют гарантийный срок 14 лет. Расчетный срок эксплуатации более 20 лет.

### ПРИМЕНЕНИЕ:

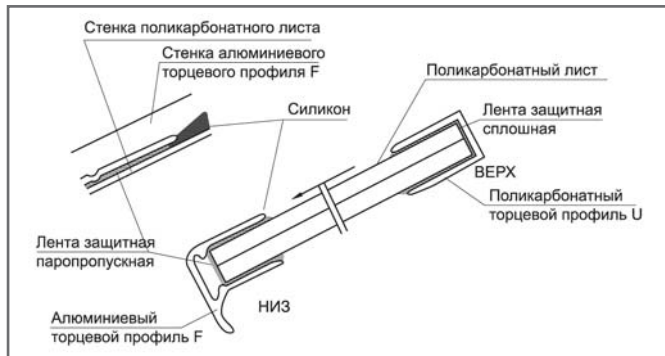
- защитное остекление мест большого скопления людей;
- защитные экраны оборудования;
- защитные ограждения стадионов и спортзалов;
- малые архитектурные формы;
- автобусные остановки, телефонные будки, полукруглые своды, навесы для платформ;
- навесы для укрытий или открытых пространств;
- противодушевые барьеры;
- остекление и интерьер транспортных средств;
- наружные рекламные конструкции;
- защитные фонари.



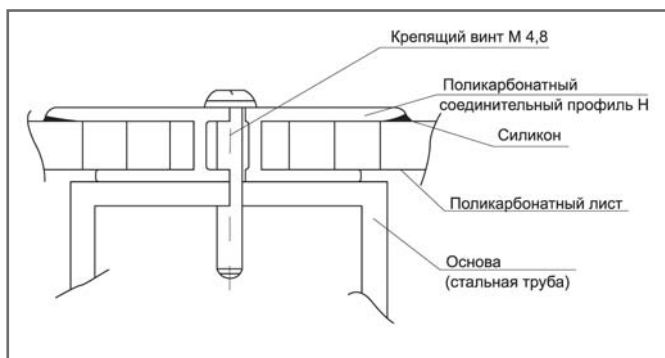
## Комплектация к поликарбонату сотовому

Наименование	Вид	Толщина, мм	Длина, м	Цена*, грн/шт.
<b>Профили поликарбонатные</b>				
Профиль соединительный НР		4	6	97,00
		6	6	97,00
		8	6	115,00
		10	6	135,00
Профиль торцевой UP		4	2,1	13,00
		6	2,1	13,50
		8	2,1	14,50
		10	2,1	15,60
		16	2,1	17,00
Профиль		4-16	6	122,00
Профиль		4-10	6	122,00
Профиль		16	6	122,00

### Чертежи монтажа



Способ защиты торцов сотовых листов защитной паропропускной и защитной сплошной лентой, торцевым алюминиевым профилем F и торцевым поликарбонатным профилем U.

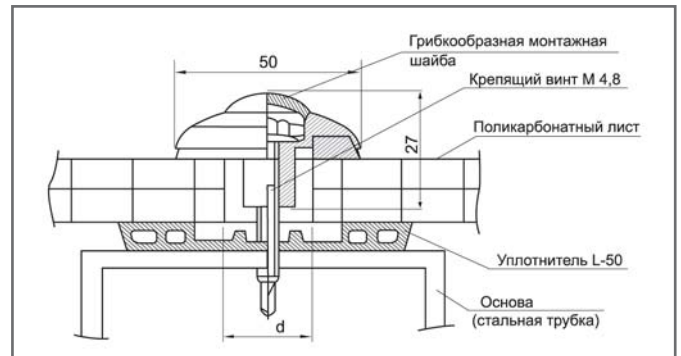


Способ соединения сотовых листов при помощи соединительного поликарбонатного профиля Н.

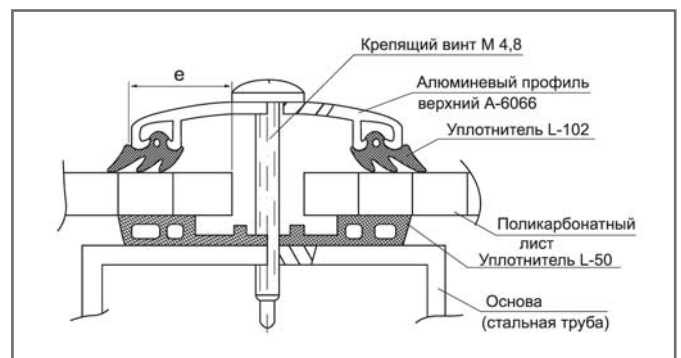
### ПРЕИМУЩЕСТВА:

- вся комплектация изготовлена из высококачественных материалов и имеет гарантию;
- соблюдение правил монтажа поликарбонатных плит значительно увеличивает их срок службы;
- правильно установленные плиты сотового поликарбоната сохраняют прекрасный внешний вид в течение всего срока эксплуатации.

Наименование	Вид	Толщина, мм	Длина, м	Цена*, грн/шт.
<b>Алюминиевые профили, уплотнители, ленты и термошайбы</b>				
Профиль верхний алюминиевый		не анод.	6	202,00
		анод.	6	275,00
Профиль нижний алюминиевый		—	6	350,00
Профиль торцевой защитный		4	6	110,00
		6	6	135,00
		8	6	145,00
Уплотнитель тонкий		—	—	9,80
Уплотнитель нижний		—	—	24,00
Лента сплошная		25	50	200,00
		38	50	290,00
Лента паропропускная		25	33	370,00
		38	33	580,00
Термошайба		6	—	—
		8	—	3,20
		10	—	—
		16	—	—
		16	—	—



d — диаметр отверстия, просверливаемого в листе поликарбоната, должен быть больше диаметра крепежного элемента. Способ крепления сотового листа к опоре при помощи грибообразной монтажной шайбы.



e — глубина установки плиты, составляет не более 25 мм. Способ крепления листового поликарбоната при помощи верхнего алюминиевого профиля и нижнего утеплителя.

### ОГРАНИЧЕНИЯ

При креплении плит сотового поликарбоната:

- необходимо учитывать коэффициент технического расширения;
- необходимо использовать для закрепления плит термошайбы и профили соответствующего размера;
- нельзя использовать гвозди, заклепки;
- нельзя перетягивать саморезы.

## Профилированный ПВХ Ondex® ONDEX

Цвет	Геометрия профиля	ТМ	Толщина, мм	Ширина, мм	Цена*, грн/м <sup>2</sup>	Цена*, грн/лист	Цена*, грн/лист
						1095 × 2500 мм	1095 × 3000 мм
Цветные, прозрачные	70 / 18	Ecolux	0,8	1095	103,95	283,26	339,92

### ПРЕИМУЩЕСТВА:

- высокая ударная прочность и долговечность;
- высокая градостойкость;
- устойчивость к УФ-излучению;
- химическая стойкость;
- высокое сопротивление изгибу;
- однородность;
- высокая пожаростойкость;
- легкость монтажа.

### ОСОБЕННОСТИ

«Двуосная ориентация» листов Ondex® — особый запатентованный технологический процесс вытягивания экструдированных ПВХ-листов в продольном и поперечном направлениях, при котором происходит перестроение молекулярных цепочек материала. В результате этого лист приобретает значительно большую ударную прочность, чем при традиционном (с добавлением специальных составов в массу материала) упрочнении. Двухосноориентированные листы успешно противостоят ударным и другим механическим нагрузкам, в т. ч. при пониженных и повышенных температурах. Гарантия на материал — от 5 до 10 лет, в зависимости от толщины листа.

### ПРИМЕНЕНИЕ:

- устройство перекрытий;
- изготовление световых фонарей в кровле;

- устройство прозрачной кровли над торговыми центрами, ангарами, рекреационными объектами;
- изготовление изгородей, облицовка фасадов зданий;
- в мелких архитектурных формах;
- устройство навесов, беседок;
- в качестве основного материала для теплиц и оранжерей;
- для внутрикомнатных прозрачных перегородок;
- для душевых кабин;
- в качестве декоративных элементов;
- в качестве защитных покрытий стен в помещениях с повышенной влажностью.

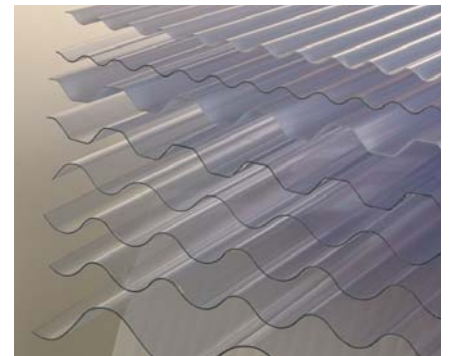
### ОБРАБОТКА МАТЕРИАЛА

Возможные виды обработки: сверление (с помощью низкоскоростной дрели), резка (с помощью дисковой пилы или ножовки с мелкими зубцами).

### ОГРАНИЧЕНИЯ:

- запрещается укладка листов на разогретые поверхности (асфальт, бетон, и т. д.);
- запрещается хранение стопки материалов под прямыми солнечными лучами;
- при монтаже листов Ondex® необходимо следить за маркировкой: сторона с этикеткой, обозначающая сторону с УФ-защитой, обязательно должна быть обращена наружу.

Цвет	Название	Ширина, мм	№
	Синий прозрачный Blue crystal	1095	20329
	Дымчатый прозрачный Smoked crystal T03	1090	20069
	Желтый прозрачный Yellow crystal	1095	20332
	Опал прозрачный Neutral crystal T01	1090	20048
	Красный прозрачный Red crystal	1095	20330
	Зеленый прозрачный Green crystal	1095	20331
	Прозрачный бесцветный Natural translucent T00	1090	24005



## Экструдированный пенополистирол TM Styrodur

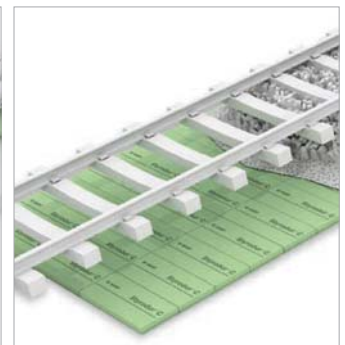
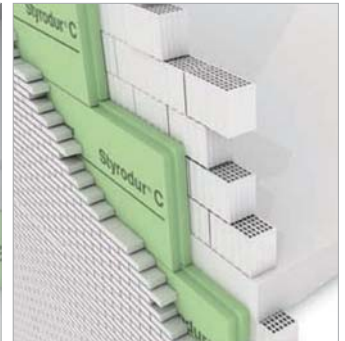
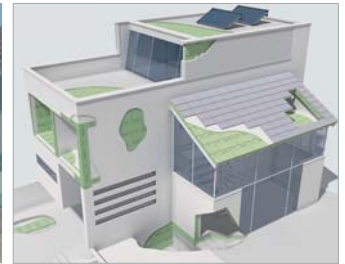
Размер, мм	Толщина, мм	м <sup>3</sup> в листе	м <sup>2</sup> в листе	Цена*, грн/лист	Цена*, грн/м <sup>2</sup>
<b>STYRODUR 2500 C</b>					
<i>Тип поверхности: гладкая Край: ровный</i>					
<i>Плотность: 25 кг/м<sup>3</sup></i>					
1250 × 600	20	0,015	0,750	54,70	72,93
	30	0,023	0,778	74,62	99,50
	40	0,030	0,778	99,50	132,66
	50	0,038	0,778	124,37	165,83
	60	0,045	0,778	149,24	198,99
<b>STYRODUR 2800 C</b>					
<i>Тип поверхности: вафельная Край: ровный</i>					
<i>Плотность: 30 кг/м<sup>3</sup></i>					
1250 × 600	20	0,015	0,750	54,70	72,93
	30	0,023	0,778	74,62	99,50
	40	0,030	0,778	99,50	132,66
	50	0,038	0,778	124,37	165,83
	60	0,045	0,778	149,24	198,99
	80	0,060	0,778	198,99	265,32
	100	0,075	0,778	248,74	331,65
120	0,090	0,778	298,49	397,98	
<b>STYRODUR 3035 CS</b>					
<i>Тип поверхности: гладкая Край: четверть</i>					
<i>Плотность: 33 кг/м<sup>3</sup></i>					
1265 × 615	30	0,023	0,778	74,62	99,50
	40	0,030	0,778	99,50	132,66
	50	0,038	0,778	124,37	165,83
	60	0,045	0,778	149,24	198,99
	80	0,060	0,778	198,99	265,32
	100	0,075	0,778	248,74	331,65
120	0,090	0,778	298,49	397,98	
<b>STYRODUR 4000 CS</b>					
<i>Тип поверхности: гладкая Край: четверть</i>					
<i>Плотность: 35 кг/м<sup>3</sup></i>					
1265 × 615	30	0,023	0,750	111,38	148,50
	40	0,030	0,750	148,50	198,00
	50	0,038	0,750	185,63	247,50
	60	0,045	0,750	222,75	297,00
	80	0,060	0,750	297,00	396,00
	100	0,075	0,750	371,25	495,00
120	0,090	0,750	445,50	594,00	

### ПРЕИМУЩЕСТВА:

- низкая эксплуатационная теплопроводность;
- минимальное водопоглощение (самое низкое из известных теплоизоляционных материалов);
- низкое термическое расширение;
- структурная стабильность в широком диапазоне температур (от -180 °C до +75 °C);
- высокая механическая прочность;
- стойкость к биологическому воздействию (гниению и воздействию насекомых и грызунов);
- не требует дополнительной гидроизоляции;
- сохраняет рабочие характеристики не менее 50 лет;
- экологичность.

### ОСОБЕННОСТИ

Плиты экструдированного пенополистирола TM Styrodur® полностью сохраняют свою форму (не дают усадку) после инсталляции благодаря выдержке в течение 6 недель после производства. Плиты экологически безвредны, благодаря тому, что материал вспенивается CO<sub>2</sub> и могут применяться в жилищном строительстве. Плиты производятся также



с вафельной поверхностью, способствующей улучшению адгезии, что позволяет эффективно применять клеевые и штукатурные составы. Для облегчения укладки и предотвращения образования мостиков холода плиты выпускаются с разными конфигурациями кромок: прямоугольные, с выбранной четвертью и шип-паз. Гарантия на плиты экструдированного пенополистирола TM Styrodur® — 50 лет.

### ПРИМЕНЕНИЕ:

- утепление цоколей, фундаментов зданий;
- внешнее утепление стен зданий и изоляция в двойной стене;
- утепление всех типов кровли, в т. ч. эксплуатируемой;
- изоляция мостиков холода;
- изготовление сэндвич-панелей;
- теплоизоляция ограждающих конструкций зданий;
- защита от промерзания автомагистралей, железнодорожных насыпей, взлетно-посадочных полос аэродромов, подземных тепломагистралей, туннелей.

### ОБРАБОТКА МАТЕРИАЛА

Работать с материалом можно при любых погодных условиях, плиты легко режутся с использованием обычного ножа и просты в монтаже.

### ОГРАНИЧЕНИЯ

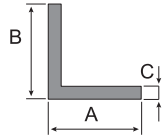
Необходимо исключить контакт плит экструдированного пенополистирола с растворителями на основе нефти, битума и производных продуктов.



Вид профиля	№ по кат.	A, мм	B, мм	C, мм	Вес, кг/м.п.	Цена*, грн/м.п.
-------------	-----------	-------	-------	-------	--------------	-----------------

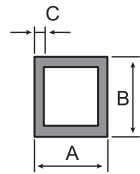
**Уголки**

	N0180	8	20	2	0,14	12,13
	N0672	10	15	2	0,12	10,40
	N0673	10	20	2	0,15	13,00
	N0462	15	25	1,5	0,16	13,87
	N0539	20	25	1,5	0,18	15,60
	N0006	20	30	1,2	0,16	13,87
	P8005	20	30	2	0,26	22,53
	N0674	20	40	2	0,31	26,87
	N0358	25	40	3	0,5	43,33
	N0359	30	60	3	0,7	60,67
	N0202	40	60	4	1,04	90,13
	N0203	40	80	4	1,25	108,33
	N0204	40	100	4	1,47	127,40
	N0205	40	120	4	1,68	145,60
	N0206	40	140	4	1,9	164,66
	P8047	20	20	1,5	0,16	13,87
	N0430	25	25	1,5	0,2	17,33
	N0292	25	25	2	0,26	22,53
	P8012	30	30	2	0,31	26,87
	N0145	40	40	2	0,42	36,40
	N0675	40	40	3	0,62	53,73
	N0201	45	45	2	0,47	40,73



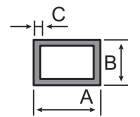
**Трубы квадратные**

	P7470	20	20	1	0,21	18,20
	N0137	25	25	2	0,5	43,33
	P8359	40	40	3	1,2	104,00
	N0144	50	50	2	1,04	90,13
	P8361	60	60	3	1,85	160,33
	N0123	20	20	1,5	0,3	26,00
	N0630	18	18	1,5	0,27	23,40



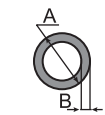
**Трубы прямоугольные**

	N0124	40	20	2	0,6	52,00
	N0631	30	18	1,5	0,36	31,20



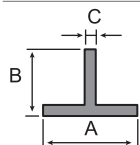
**Трубы круглые**

	R16 × 1,5	16	1,5		0,18	15,60
	R18 × 1,5	18	1,5		0,21	18,20
	R18 × 2,9	18	2,9		0,37	32,07
	R30 × 2	30	2		0,48	41,60
	R35 × 1,2	35	1,2		0,35	30,33



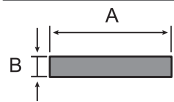
**Тавр**

	N0357	40	40	3	0,62	53,73
	N0200	80	50	2	0,69	59,80
	N0146	100	50	2	0,8	69,33



**Полоса**

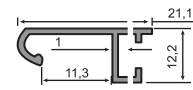
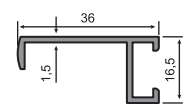
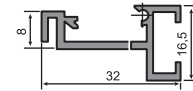
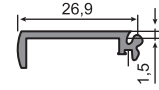
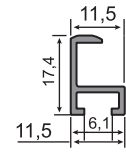
	50 × 5	50	5		0,68	58,93
	60 × 6	60	6		0,97	84,07
	80 × 6	80	6		1,30	112,66



Вид профиля	№ по кат.	A, мм	B, мм	C, мм	Вес, кг/м.п.	Цена*, грн/м.п.
-------------	-----------	-------	-------	-------	--------------	-----------------

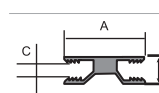
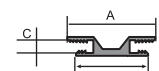
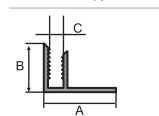
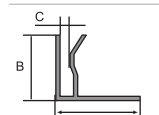
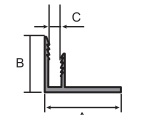
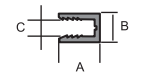
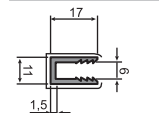
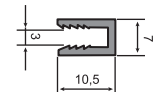
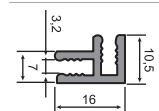
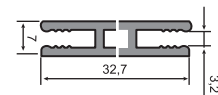
**Профиль для рамки**

	P6212	17,4	11,5	6,1	0,14	12,13
	N0346	27,9	8	2,1	0,16	13,87
	N0344	32	16,5	8	0,3	26,00
	N0345	36	16,5	1,5	0,28	24,27
	N0397	21,1	12,2	11,3	0,13	11,27
	A 9051 (анодир.)	21,9	13	11,3	0,13	23,80






**Для АКП**

	N0267	32,7	7	3,2	0,3	26,00
	N0268	16	10,5	3,2	0,18	15,60
	B3379	10,5	7	3	0,1	8,67
	N0557	16	10,25	6,15	0,17	14,73
	N0126	13,5	8,25	4,25	0,14	12,13
	N0127	25	17	3	0,23	19,93
	N0122	30	25	3	0,4	34,67
	N0069	25	17	4,25	0,24	20,80
	N0128	29	24	2,3	0,27	23,40
	N0094	29	7	3	0,29	25,13

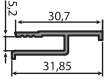
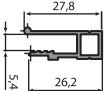


Вид профиля	№ по кат.	A, мм	B, мм	C, мм	Вес, кг/м.п.	Цена*, грн/м.п.
-------------	-----------	-------	-------	-------	--------------	-----------------

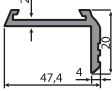
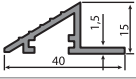
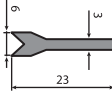
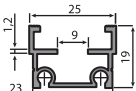
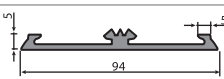
## Для сотового ПК

	R6066	60	6,5	3	0,39	33,80
	R6066 (анодир.)	60	6,5	3	0,39	45,90
	A6067	60	17	4	0,67	58,07
	F16	24,20	21,50	16	0,276	23,92
	F10	24,20	21,50	10	0,27	23,40
	F8	24,20	21,50	8	0,268	23,23
	F6	24,20	21,50	6	0,266	23,05

## Профиль для натяжных потолков

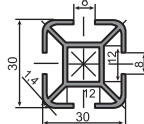
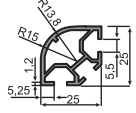
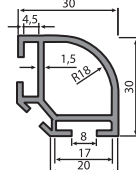
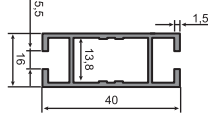
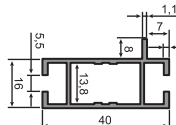

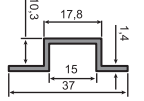
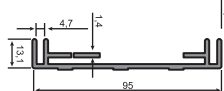
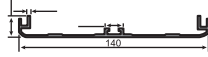
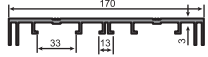
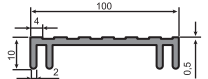
	N0033	31,85	30,7	5,2	0,23	19,93
	N0062	26,2	27,8	5,4	0,25	21,67

## Профиль для грязеочистительных систем

	N0494	47,4	20	30	0,46	30,49
	N0495	40	15	11,5	0,28	24,27
	N0496	23	6	3	0,21	18,20
	N0473	23	19	25	0,29	25,13
	N0497	94	5	30	0,69	59,80

Вид профиля	№ по кат.	A, мм	B, мм	C, мм	Вес, кг/м.п.	Цена*, грн/м.п.
-------------	-----------	-------	-------	-------	--------------	-----------------

## Профиль торговый/рекламный

	N0303	30	30	8	0,59	51,13 69,14**
	N0336	25	25	5,5	0,39	33,80 44,43**
	P6036	30	30	8	0,53	45,93 58,34**
	N0335	40	16	5,5	0,42	36,40 49,12**
	N0334	40	16	5,5	0,4	34,67 46,31**
	N0013	50,4	25	10	0,68	58,93 74,03**
	N0273	95	13,1	4,7	0,62	53,73 75,66**
	N0274	140	24,5	5,1	1,03	89,27 120,47**
	N0266	37	17,8	10,3	0,21	18,20 25,77**
	N0225	170	20	5	1,96	169,86 212,60**
	P6209	100	10	2	0,77	66,73 84,93**

\*\* — Анодированный профиль





**PLASTICS**® Матеріали  
для будівництва  
Пластикс-Україна

Ми з кращими!



**Киев**

ул. Межигорская, 82-А, корпус Б  
тел.: 0 (44) 201-15-40  
факс: 0 (44) 201-15-49  
ул. Молодогвардейская, 7-Б  
тел.: 0 (44) 201-15-40  
факс: 0 (44) 495-53-12

**Винница**

ул. Пирогова, 131-А  
тел.: 0 (432) 69-12-94

**Днепропетровск**

ул. Ленинградская, 68, оф. 215  
тел.: 0 (56) 370-48-08,  
0 (56) 370-49-44  
факс: 0 (56) 370-48-07

**Донецк**

ул. Куйбышева, 143-А  
тел.: 0 (62) 205-01-19  
факс: 0 (62) 205-01-20

**Запорожье**

ул. Третьяковская, 2  
тел.: 0 (61) 222-06-23 / 24 / 25  
факс: 0 (61) 213-00-80

**Ивано-Франковск**

ул. Крайковского, 1-Б, оф. 104  
тел.: 0 (342) 73-48-51

**Кировоград**

ул. Е. Маланюка, 21-А  
тел.: 0 (522) 27-24-23

**Кривой Рог**

ул. Кобылянского, 219  
тел.: 0 (56) 443-50-53

**Луганск**

ул. Калугина, 3, оф. 3  
тел.: 0 (642) 33-27-78

**Луцк**

ул. Ровенская, 76-А  
тел.: 0 (332) 28-71-35  
т./ф.: 0 (332) 78-66-02

**Львов**

ул. Луганская, 18  
тел.: 0 (32) 295-65-80  
т./ф.: 0 (32) 295-65-81

**Мариуполь**

ул. Итальянская, 9  
тел.: 0 (629) 41-01-02

**Одесса**

ул. Комитетская, 14-А, оф. 11  
тел.: 0 (48) 777-95-10 / 30  
факс: 0 (48) 777-95-20

**Полтава**

ул. Половка, 70  
тел.: 0 (532) 61-02-36

**Ровно**

ул. Белая, 83  
тел.: 0 (362) 45-01-35  
факс: 0 (362) 61-70-82

**Севастополь**

ул. Соловьева, 10  
т./ф.: 0 (692) 40-03-36,  
0 (692) 93-09-44

**Симферополь**

ул. Линейная, 2  
т./ф.: 0 (652) 56-00-14,  
0 (652) 56-01-67,  
0 (652) 70-50-78

**Ужгород**

ул. Берчени, 86  
тел.: 0 (312) 44-04-92

**Харьков**

ул. Костычева, 2-А  
тел.: 0 (57) 713-62-72,  
0 (57) 703-16-99  
факс: 0 (57) 713-64-51  
просп. Московский, 91  
тел.: 0 (57) 750-63-68,  
0 (57) 756-85-70

**Херсон**

ул. Нефтяников, 2-А  
тел.: 0 (552) 39-01-42

**Хмельницкий**

ул. Водопроводная, 42/1  
тел.: 0 (382) 77-77-20  
факс: 0 (382) 78-81-68

**Черкассы**

ул. Ильина, 252  
тел.: 0 (472) 56-98-62

**Чернигов**

ул. Кирпоноса, 25  
тел.: 0 (462) 92-04-30

**ПЛАСТИКС-МОЛДОВА**

г. Кишинев, ул. Заводская, 64  
т./ф.: (373 22) 47-51-52,  
(373 22) 92-76-48  
www.plastics-group.md

**ПЛАСТИКС-ГРУЗИЯ**

Офис:  
г. Тбилиси, ул. Чантладзе, 3-А  
т./ф.: (995 32) 214-83-00  
Магазин:  
г. Тбилиси, ул. Агладзе, 9  
(Строительный рынок Елиава)  
www.plastics.ge

[www.plastics.ua/building](http://www.plastics.ua/building)

[facebook.com/PlasticsUkraine](https://facebook.com/PlasticsUkraine)